



# YUMEMIRU

Amusement Casino  
フランチャイズ加盟のご案内

## 目次

- 1P. 日本でのカジノ開業
- 2P. YUME-MIRUグループの相関図
- 3P. YUME-MIRUグループFCの強み4p
- 4P. Leje料金システム
- 5P. 国内初フォーキャスシステムの導入
- 6P~9P. 必要な初期投資と一ヶ月の収支例
- 10P. ご契約から開店まで
- 11P. 内装事例
- 12P. オリジナルのテーブルや備品事例



# 日本でのカジノ開業

日本のカジノ開業によりエンターテインメントの新しい扉が開きます。国内外から観光客が集い、経済に活力を与える大きなチャンスとなるでしょう。その躍動の中心に立つアミューズメントカジノは、ただのビジネスチャンス以上のもの。地域を元気にし、社会に豊かさをもたらす、多彩な貢献を約束します。



## ◆投資の正当化

市場調査: 日本のレジャー産業は2023年に5兆円を超える規模に達し、その中でアミューズメントセクターは年間6%の成長を遂げています。

初期投資回収期間: 当社のモデルによると、各FC店舗の初期投資は平均して3年以内に回収可能です。

収益モデル: 店舗運営の利益率は30%以上を目指し、追加の収益源としてイベント開催やメンバーシップ制度を導入します。

## 競技ポーカーの需要

◆日本でのポーカー人口は、現在約100万人

⇒インターネットやスマホの普及により、若いプレイヤーが増加

⇒昨今のコロナ禍の影響もありさらに加速

◆ Japan Open Poker Tour 東京大会 が2023年7月に開催

⇒開催期間4日間で、延べ10,000人以上が参加



# ◆YUME-MIRUグループの相関図

株式会社 YUME-MIRU



大型Poker大会運営  
各イベント運営  
JOPT Osaka  
TPCなど

会場利用  
プロモーション提供



ディーラー教育・実習



運営店舗で実施・派遣  
各店舗で教育・実習が行えます

施設活用

雇用・就労

卸し

ディーラーの供給

宣伝効果

グッズ・販促品デザイン制作部

YUMEMIRU



Lejeオリジナル用品制作  
テーブルやチップその他  
店舗備品全般

ディーラー求人サービス



カジノディーラー専門求人サイト  
優先的なディーラー募集

YUMEMIRU

LIVE  
STREAM

LIVER MANAGEMENT  
PRODUCTION

ライバーマネージメント部

ディーラーによるライブ配信での  
宣伝効果とディーラー収入の底上げ



# ◆YUME-MIRUグループの強み

## MERIT 01

### ◆店舗運営の実績

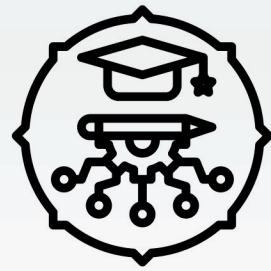
- Leje京都・Leje博多
- 大阪梅田GGPL・大阪心斎橋GGB



## MERIT 02

### ◆小規模～大規模店舗の経験値

店舗規模に合わせた  
様々なシステムやサービス  
多様性への対応スキルがある。



## MERIT 03

### ◆大型ポーカー大会の運営会社

関西大型ポーカートーナメントを運営する弊社の大会相互協力により、お客様の新規流入経路を強化する。

ポーカー目的の来店からカジノゲームへ相乗効果の期待に繋がる。



## MERIT 04

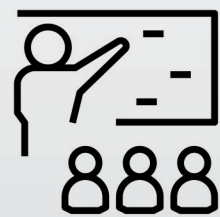
### ◆運営店舗でのディーラー教育と派遣

新規スタッフには現存店舗でディーラー教育を受けてもらえます。

地方ではディーラー教育スタッフが派遣されます。

更に、サービス～コンセプト教育まで

人員育成スキルも提供



## MERIT 05

### ◆グループ独自の大会目標

YUME-MIRUグループで大型大会のサテライト

開催・予選店舗として

加盟店様だけの特典が受けれます。



## MERIT 06

### ◆コンカフェ事業ノウハウを活かす

女性キャストに関する事業ノウハウが

アミューズメント事業にも活かせる！

衣装コンセプトや配信アプリのマネージメント

コンセプト教育スキル、キャスト管理スキルなど他

社にはないオリジナルシステムの構築が可能。





## ◆Leje料金システム

飲み放題 ¥1,000(税込)

5,000円(税込)	\$150 ⇒ 2,500円分お得
10,000円(税込)	\$400 ⇒ 10,000円分お得
30,000円(税込)	\$1500 ⇒ 45,000円分お得
50,000円(税込)	\$3000 ⇒ 100,000円分お得

### 注意事項

- 当店のチップは金品と交換は一切いたしておりません。
- 当店のチップを店外に持ち出すことは禁止致します。
- お客様同士でのチップの売買、及び譲渡はお断り致します。
- ご本人様以外のチップの出し入れはお断り致します。
- カードカウンティングによるプレーはお断りさせていただきます。
- 不正行為に対しては、チップを没収させていただきます。
- 他のお客様の迷惑となる行為に対しては、プレーをご遠慮願います。



# ◆国内初フォーキャストシステムの導入

国内初！

———Focus on cast！———

キャストに焦点を  
カジノディーラーに活躍の舞台を提供する  
新たなシステム

・チップ制度の導入  
近年ディーラー不足や  
モチベーション低迷によるスキル低下  
求人困難な時代を打破するべく  
高時給、高収入を目指す  
お客様よりチップを貰えるシステムを採用

お客様からの直接的な評価はやりがいの源  
時給+歩合な為スキル向上のモチベーションUPに繋がる。

・可愛い衣装を提供  
お客様の満足にも女性のモチベーションにも  
繋がるキャスト衣装は弊社からいくつかパターンをご提案！  
それぞれキャストの個性を存分にアピールできます！  
コンカフェ事業を展開している弊社独自のノウハウ！

・配信アプリの配信者としても活動可能なライバーマネージメントも完備  
配信アプリとの契約をもつ弊社では  
ディーラーとして又、インフルエンサーとしての活躍もできる配信者活動も  
応援しています！

これによりキャストはファン獲得の容易化  
自店への集客に繋がる可能性も秘めており  
投げ銭によるキャストへのプラスα収入が  
得られます！

・人気キャストには店舗の広告塔へ  
お店の宣伝広告塔になってもらいましょう！  
広告塔の存在により  
お店の更なるブランディング強化や  
宣伝の注目度アップにより  
新たな集客効果が狙えます！



## ◆必要な初期投資

### 事例①中型店舗

弊社の運営店舗データを参照した事例  
家賃・居抜き物件かスケルトンかによっても費用は  
異なります。

事例は物件がスケルトンの場合

準備資金は2,000万円～5,000万円でお考え下さい。  
下記事例以外にも様々なプランをご提案できますので  
ご相談下さいませ。

FC契約のロイヤリティは月額売り上げの5%  
契約期間中継続  
契約期間 2年間 自動更新

## 準備資金3907.5万円

- ・店舗面積 55坪
- ・ゲームテーブル6台
- ・ソファ席
- ・賃料 82.5 万円想定

お店の雰囲気づくりに◎  
高級感と親しみやすさの  
バランスが良い  
サイズ感だよ！



加盟金	100	フランチャイズ加盟料
物件取得費	577.5	テナント料：82.5 万 保証金：6 か月 手数料：1 か月 初月度家賃
内外装費	2200	坪単価40万想定 ※応相談
カジノ備品	450	テーブル（6 台）イス（60 脚） チップ（10,000 枚）その他
店舗什器・備品	150	パソコン・iPad・ユニフォーム・POS等
厨房機器	50	製氷機・台下冷蔵庫・シンク等
ホームページ作成費	30	PC・スマホ対応
必要許認可	60	風営法第 5 号・飲食店等
採用費	50	募集期間3カ月
研修費用	60	ディーラー研修・コンセプト研修
運転資金	180	



## ◆一ヶ月の収支例

### 事例① 中型店舗

弊社の運営店舗データを参照した事例

家賃・居抜き物件かスケルトンかによっても費用は異なります。

事例は物件がスケルトンの場合

準備資金は2,000万円～5,000万円でお考え下さい。

下記事例以外にも様々なプランをご提案できますので  
ご相談下さいませ。

FC契約のロイヤリティは月額売り上げの5%

契約期間中継続

契約期間 2年間 自動更新

売上合計	900	日商 30 万円・30 日営業・8 時間営業として
仕入れ原価	50	ドリンク類・軽食類等の仕入れ原価
粗利益	850	
人件費	250	店長 30 万円
家賃	82.5	
広告宣伝費	150	ポーカーサテライトチケット・ハウストーナメント等
水道光熱費	8	
その他	30	消耗品費・会議交際費
カード手数料	13.5	支払いの半数がカード利用として
ロイヤリティー	50	月額売り上げの 5% + 事務手数料5万 (HP,SNSなどのサポート含む)
支出合計	584	
営業利益	266	



## ◆必要な初期投資

### 事例②小規模店舗

弊社の運営店舗データを参照した事例

家賃・居抜き物件かスケルトンかによっても費用は異なります。

事例は物件がスケルトンの場合

準備資金は2,000万円～5,000万円でお考え下さい。

下記事例以外にも様々なプランをご提案できますので  
ご相談下さいませ。

FC契約のロイヤリティは月額売り上げの5%

契約期間中継続

契約期間 2年間 自動更新

## 準備資金2300万円

- ・店舗面積25坪
- ・ゲームテーブル4台（ルーレット除く）
- ・賃料40万円想定

出店エリアによっては  
小規模出店の方が  
有利な可能性があるよ！



加盟金	100万円	フランチャイズ加盟料
物件取得費	320万円	テナント料：40万 保証金：6か月 手数料：1か月 初月度家賃
内外装費	1000万円	坪単価4万想定 ※応相談
カジノ備品	350万円	テーブル（4台）イス（40脚） チップ（8,000枚）その他
店舗什器・備品	100万円	パソコン・iPad・ユニフォーム・POS等
厨房機器	50万円	製氷機・台下冷蔵庫・シンク等
ホームページ作成費	30万円	PC・スマホ対応
必要許認可	60万円	風営法第5号・飲食店等
採用費	50万円	募集期間3か月
研修費用	60万円	ディーラー研修・コンセプト研修
運転資金	180万円	



## ◆一ヶ月の収支例

### 事例②小規模店舗

弊社の運営店舗データを参照した事例

家賃・居抜き物件かスケルトンかによっても費用は異なります。

事例は物件がスケルトンの場合

準備資金は2,000万円～5,000万円でお考え下さい。

下記事例以外にも様々なプランをご提案できますので  
ご相談下さいませ。

FC契約のロイヤリティは月額売り上げの5%

契約期間中継続

契約期間 2年間 自動更新

売上合計	500	日商 20 万円・30 日営業・8 時間営業として
仕入れ原価	30	ドリンク類・軽食類等の仕入れ原価
粗利益	450	
人件費	150	店長 30 万円
家賃	40	
広告宣伝費	50	ポーカーサテライトチケット・ハウストーナメント等
水道光熱費	8	
その他	30	消耗品費・会議交際費
カード手数料	7.5	支払いの半数がカード利用として
ロイヤリティー	30	月額売り上げの5% +事務手数料5万 (HP,SNSなどのサポート含む)
支出合計	315.5	
営業利益	134.5	

# ご契約から開店まで



## ▼ご面談

まずはお会いしましょう！開店にあたりご希望のエリアやご相談等伺います。

## ▼物件選定

各ご希望エリアで最適な物件選び

## ▼物件契約準備

物件ご契約前に、風営法の申請許可が下りるかを確認いただく必要があります。  
※地域の行政書士に要請、警察へ風営法が取れる地域か確認をお願いします。

## ▼内装工事準備

内装工事におよそ1～2ヵ月程度の期間を要します。

## ▼食品衛生許可申請

食品衛生許可申請→飲食店許可後に風営法申請のお手続きをいただきます。  
※風営法申請後に許可が降りるまで55営業日(土日祝を除く55日)かかります。

## ▼完工・備品搬入

内装工事完了後にカジノテーブルや備品等の搬入を行います。

## ▼風営申請・検査

風営申請を出してから2週間後に検査となります。  
その際、店内の備品を全て揃えておく必要があります。

## ▼人材募集/研修

店舗オープン1ヵ月半前に人材募集をスタートし、1ヵ月前には店舗内にて研修を行います。

## ▼新店舗オープン

オープン後のWEB広告やSNS運用など店舗運営に関するアドバイス等を引き続き行います。

期間：工事開始からオープンまで約4ヵ月程の期間を要します。



# Lejeの内装 テーブルや備品事例



印象的なLEDロゴサイン  
SNS映えもバッチリ



Leje 京都店



Leje 博多店

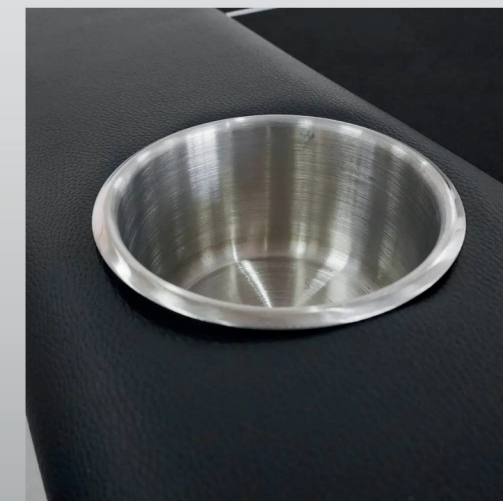
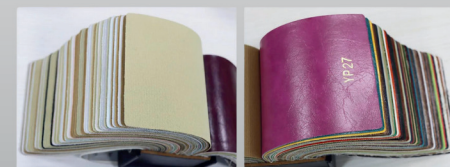
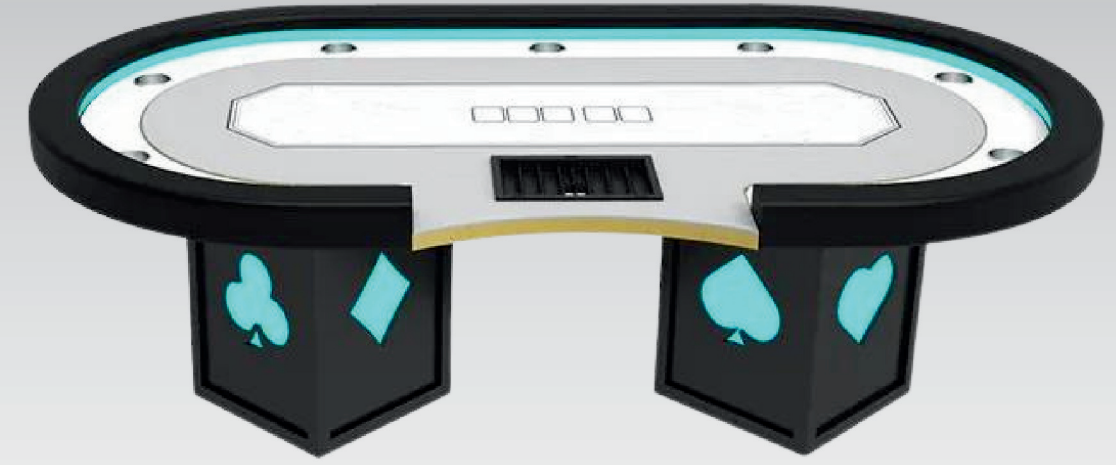
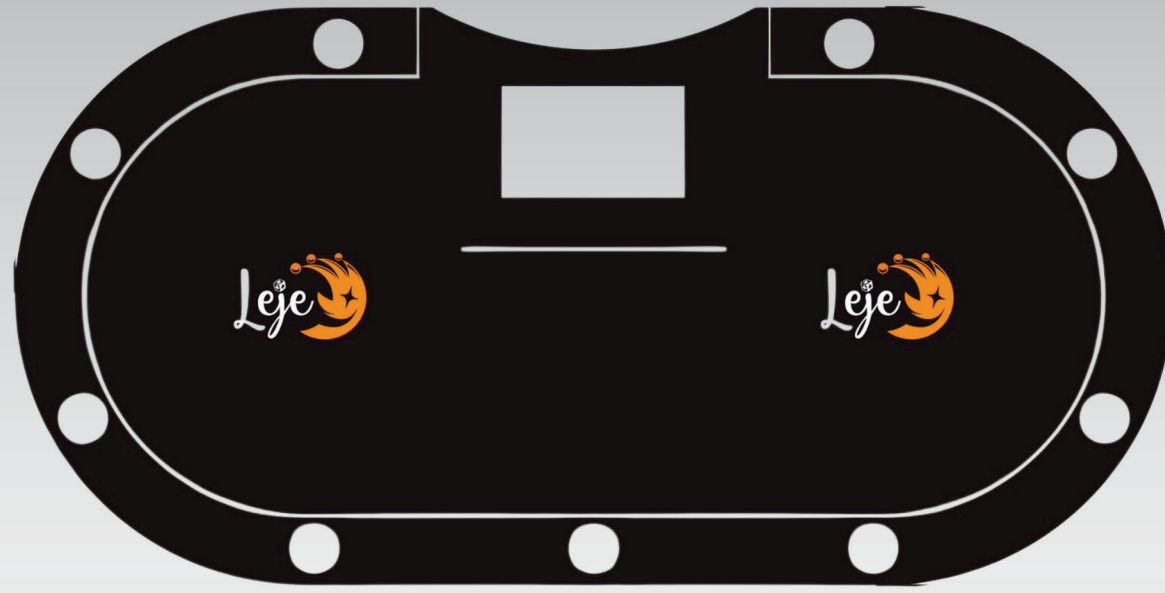


Leje 博多店





# Leje Table





# Leje Chip



クレイ/カジノチップ



セラミック/プラークチップ



セラミック/ルーレットチップ

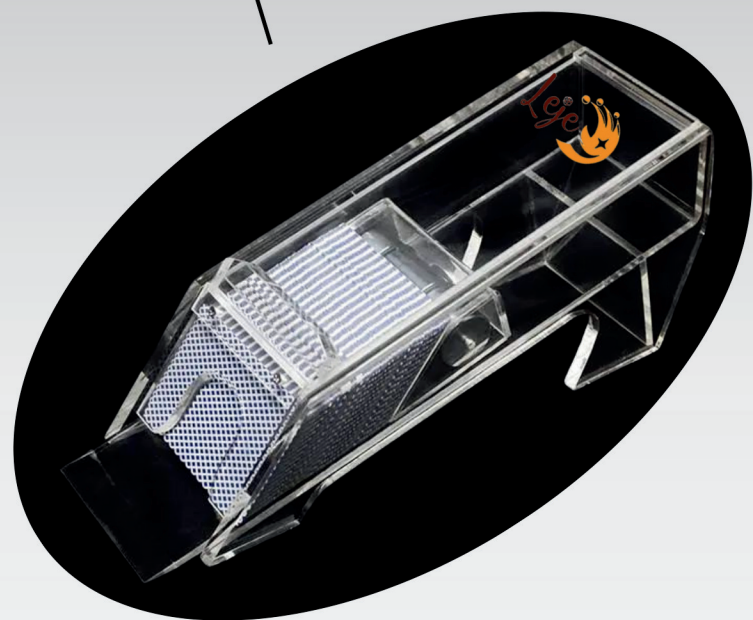




# Leje Accessory



カードシューター



カードコーナーホルダー



バカラ野線システム



チップラック



マーカー類



カットカード

